



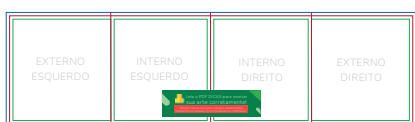
# GUIA DICAS

## CARTÃO RETROVISOR

TAMANHO DA ARTE: 182x51mm  
MARGEM DE SEGURANÇA: Seguir o gabarito  
IMPRESSÃO: 4x0

### ENTENDA O GABARITO

RESPEITE AS  
ORIENTAÇÕES  
DAS MARGENS DE  
SEGURANÇA E  
SANGRIA



Sangria  
Linha de Corte (Aproximado)  
Margem de segurança  
Orientações

\*\*\*APAGUE TODAS AS INFORMAÇÕES DO GABARITO  
ANTES DE GERAR O ARQUIVO PDF/X1-A PARA IMPRESSÃO\*\*\*

## 01 Veja abaixo como montar a sua arte para envio do seu arquivo



## DICA BÔNUS CARTÃO RETROVISOR

### • ENTENDA SOBRE CARTÃO RETROVISOR:

O **cartão de retrovisor** é um material gráfico com **corte especial** e abertura para encaixe no retrovisor do veículo. Possui **vinco** que facilita sua aplicação e pode ser totalmente personalizado para atender às suas necessidades.

### COMO DEVE SER ENVIADA A FACA PERSONALIZADA:

A **faca personalizada** permite maior liberdade de criação, porém é necessário seguir o **padrão de vinco indicado no gabarito** para garantir o correto encaixe e acabamento do produto. O modelo do gabarito já possui o vinco alinhado corretamente, garantindo que sua arte seja aplicada e finalizada conforme o esperado.

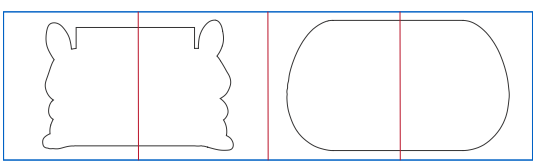
Veja o exemplo abaixo:



Em casos de **personalização dupla** ou outras criações, ajuste o padrão de vinco do gabarito de forma proporcional, mantendo o alinhamento correto. Confira o **passo a passo**:

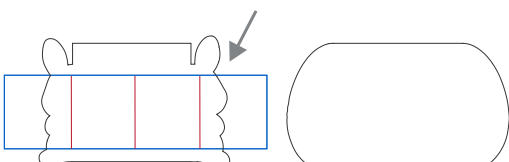
### PASSO 1:

Utilize o **vinco (área de dobra)** padrão do gabarito para garantir o correto acabamento do produto.



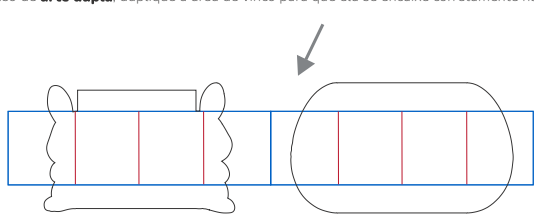
### PASSO 2:

Reduza o tamanho conforme a sua arte, mantendo o **vinco alinhado corretamente**.



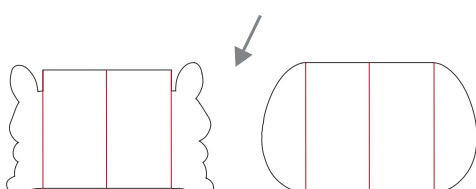
### PASSO 3:

Em caso de **arte dupla**, duplique a área de vinco para que ela se encaixe corretamente na sua arte.



### PASSO 4:

Lembre-se de ajustar a **linha da área de dobra** conforme o tamanho da sua arte e remover a linha de **sangria** antes do envio do arquivo.



### \*ATENÇÃO\*

Deixe a linha de vinco conforme o modelo da sua arte, sempre na cor vermelha, na página destinada à faca de corte.

## 02 ZapClass

A Conheça o Zap Class, um projeto da Zap feita para você que atua no mercado gráfico, com dicas de vendas, artes e tutoriais que vão fazer de você um profissional de sucesso.

\*\*\*CLIQUE NO VÍDEO AO LADO E ENTENDA MELHOR\*\*\*



## 03 EVITE REFUGOS

B Conheça o PROJETO REFUGO com conteúdos exclusivos para que não ocorra erros nos seus materiais e não haja problemas com os seus clientes.

\*\*\*CLIQUE NO VÍDEO AO LADO E ENTENDA MELHOR\*\*\*



## 04 Instruções para fechamento do arquivo

C PALETA DE CORES: Utilize sempre a paleta de cores PADRÃO CMYK, nunca faça seus arquivos em RGB ou PANTONE.

\*\*\*CLIQUE NO VÍDEO AO LADO E ENTENDA MELHOR\*\*\*



D BATIDA DE VERSO: Siga sempre a BATIDA DE VERSO padrão. A batida de verso correta é CABEÇA COM CABEÇA ou PÉ COM PÉ.

\*\*\*CLIQUE NO VÍDEO AO LADO E ENTENDA MELHOR\*\*\*



E FONTES: Sempre converta as fontes em curvas/create outline antes de gerar o arquivo PDF/X1-A.

\*\*\*CLIQUE NO VÍDEO AO LADO E ENTENDA MELHOR\*\*\*



F EFEITOS E IMAGENS: Antes de finalizar sua arte converta todas as imagens, efeitos, degrades em um só bitmap com 300dpi junto com o fundo. Para rifas 1x0, converta em tons de cinza. Para rifas 4x0, converta em CMYK.

\*\*\*CLIQUE NO VÍDEO AO LADO E ENTENDA MELHOR\*\*\*



G VERNIZ LOCALIZADO: Envie sempre em preto(K) 100% a máscara do verniz localizado e de preferência vetorizado.

\*\*\*CLIQUE NO VÍDEO AO LADO E ENTENDA MELHOR\*\*\*



H BORDAS: Evite erros, envie o seu arquivo sem bordas, molduras e contornos para não haver variação visível no resultado final do seu material.

\*\*\*CLIQUE NO VÍDEO AO LADO E ENTENDA MELHOR\*\*\*



VEJA MAIS DICAS EM NOSSOS MANDAMENTOS DA ARTE

CLIQUE AQUI

### DICA BÔNUS

\*\*\*SEMPRE ABRA O ARQUIVO "FACAS" E SELECIONE A FACA DESEJADA PARA MONTAR SUA ARTE DENTRO DOS LIMITES DA MESMA\*\*\*

\*\*\*SELECIONE O ACABAMENTO DESEJADO E COLOQUE-O SOBRE O GABARITO PARA MONTAR SUA ARTE\*\*\*

AINDA COM DÚVIDAS NO ENVIO DA ARTE?

Entre em contato com o nosso setor de atendimento de arte.

🔍 Clique aqui e veja.

SEM TEMPO PARA MONTAR A ARTE?

Contrate um de nossos designer's para montar a sua arte e tenha mais tempo para suas vendas.

🔍 Clique aqui e veja.

